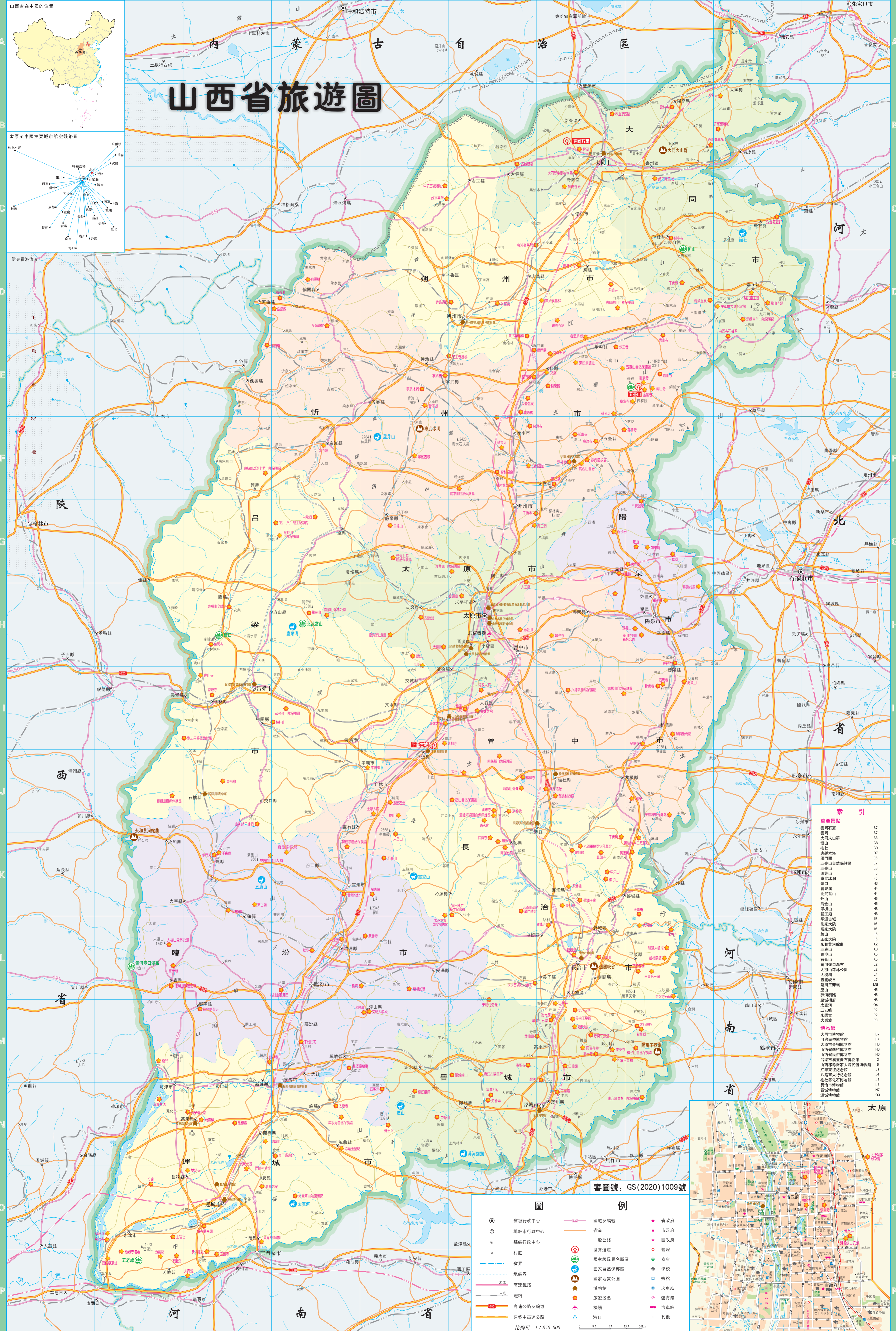
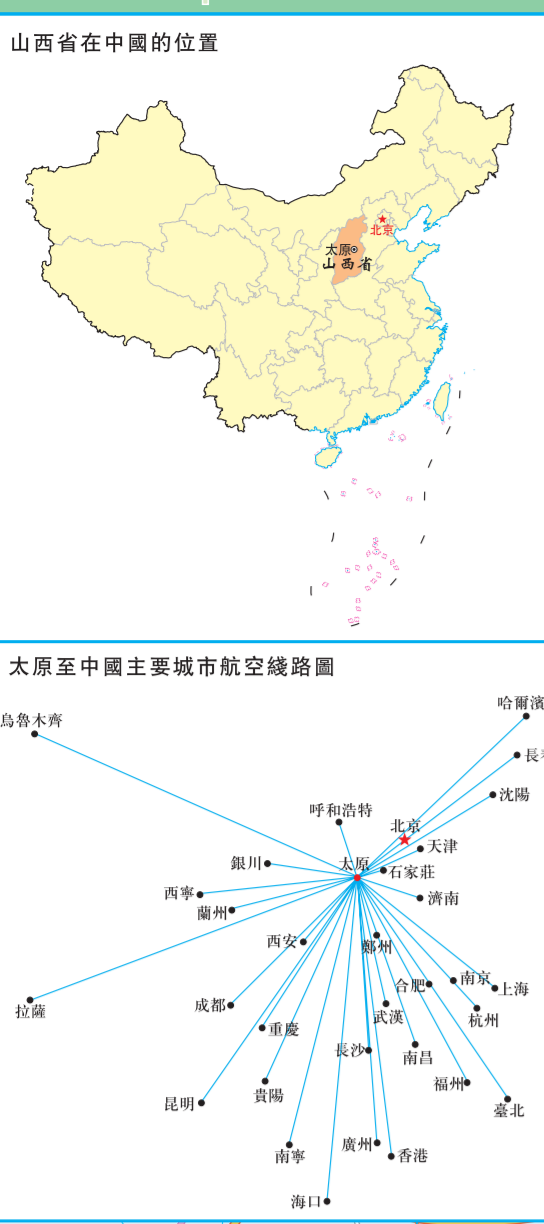


# 山西省旅遊圖



索引	
重要景點	87
雲岡石窟	87
平遙古城	88
五台山	88
恒山	89
崞山	89
應縣木塔	90
雁門關	91
五臺山自然保護區	92
五寨山	93
五龍山	94
李冰水洞	95
觀音殿	96
北武安山	97
掛山	98
翠屏山	99
關王廟	100
平遙文廟	101
晉商大院	102
雁門關	103
永和黃河龍舟	104
五龍山	105
晉安山	106
石口山	107
黃河壺口瀑布	108
人祖山森林公園	109
查幹峪	110
雁門關	111
汾河	112
永濟宮	113
火高	114
博物院	87
大同博物院	87
太原晉祠博物院	88
太原晉商博物院	89
山西博物院	90
山西民俗博物院	91
呂梁市漢代石像	92
山西神農架大寨民俗博物院	93
紅軍紀念館	94
八路軍太行紀念館	95
晉祠	96
晉祠	97
晉祠	98
晉祠	99
晉祠	100

圖例			
●	省級行政中心	★	省政府
◎	地級行政中心	★	市政府
○	縣級行政中心	★	區政府
○	村莊	○	醫院
—	省界	○	商店
—	地級界	○	學校
—	縣級界	○	賓館
—	高速公路及編號	○	火車站
—	一般公路	○	體育館
—	世界遺產	○	其他
—	國家級風景名勝區	○	
—	國家自然保護區	○	
—	國家地質公園	○	
—	博物館	○	
—	旅遊景點	○	
—	機場	○	
—	港口	○	